

---

# Présentation de notre « Bus Aidants »

---



# Chiffres clés: profil aidants

**84%**

n'ont pas contacté les structures de proximité par manque de connaissance ou de temps

**48%**

des aidants affirment avoir une maladie chronique

**11 millions d'aidants**



En 2010, il existait 5 proches familiaux pour une personnes âgée, en **2020** le taux tombe à **3 pour 1** et **2040** à **2 pour 1.**

**80%**

des soins sont prodigués par les aidants. L'aidant est au coeur du parcours de soin de son proche.

# Chiffres clés: aidants actifs

**58% sont actifs**

difficile de concilier vie professionnelle et rôle d'aidant

**2 049€**

montant annuel dépensé par les aidants pour soutenir leur proche

Les salariés aidants s'arrêtent **16 jours de +** que leurs collègues non aidants.



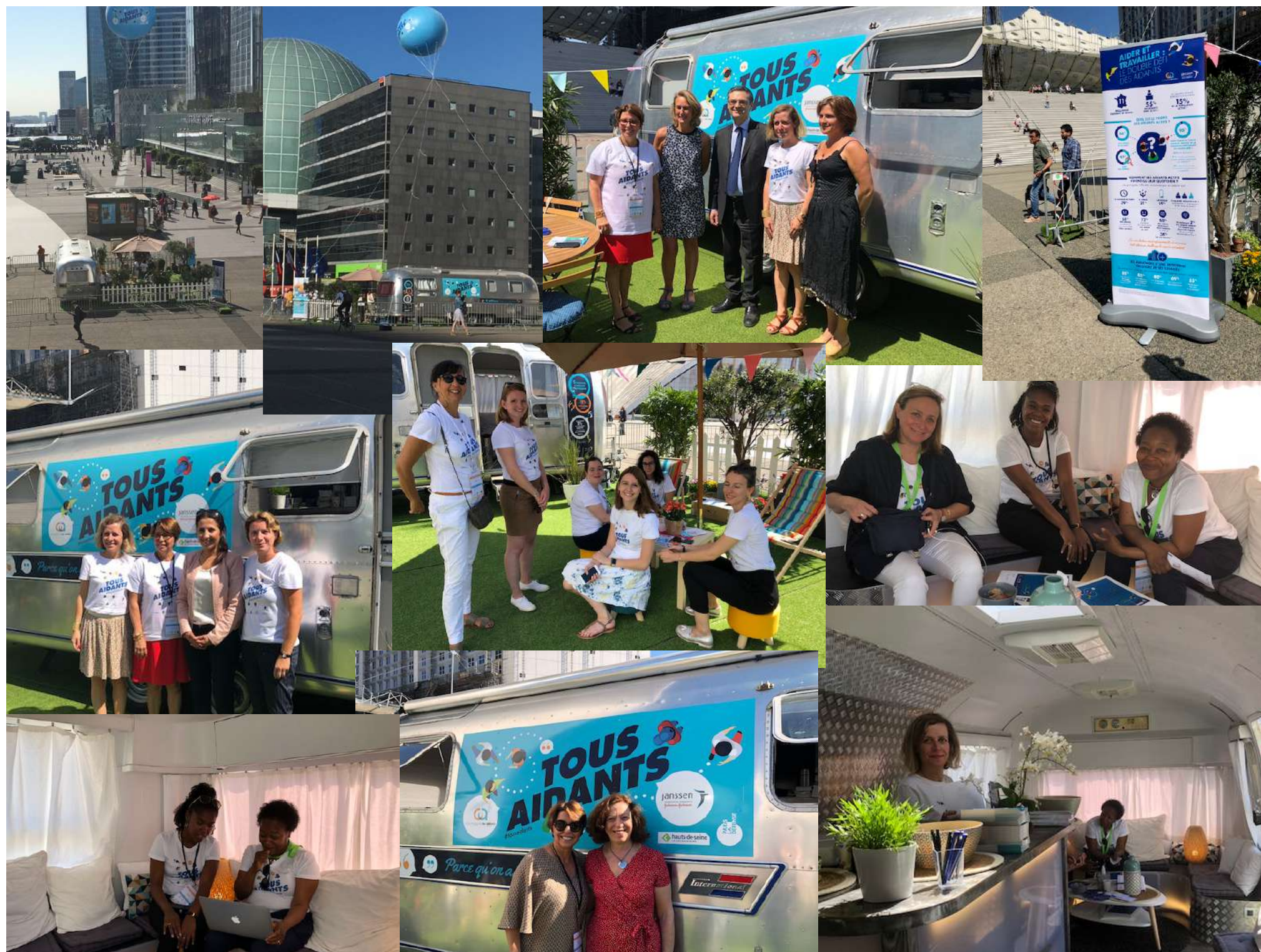
**75%**

se sentent anxieux, stressés, surmenés

Les coûts cachés du présentéisme dit **présent-absent** sont supérieur à l'absentéisme.

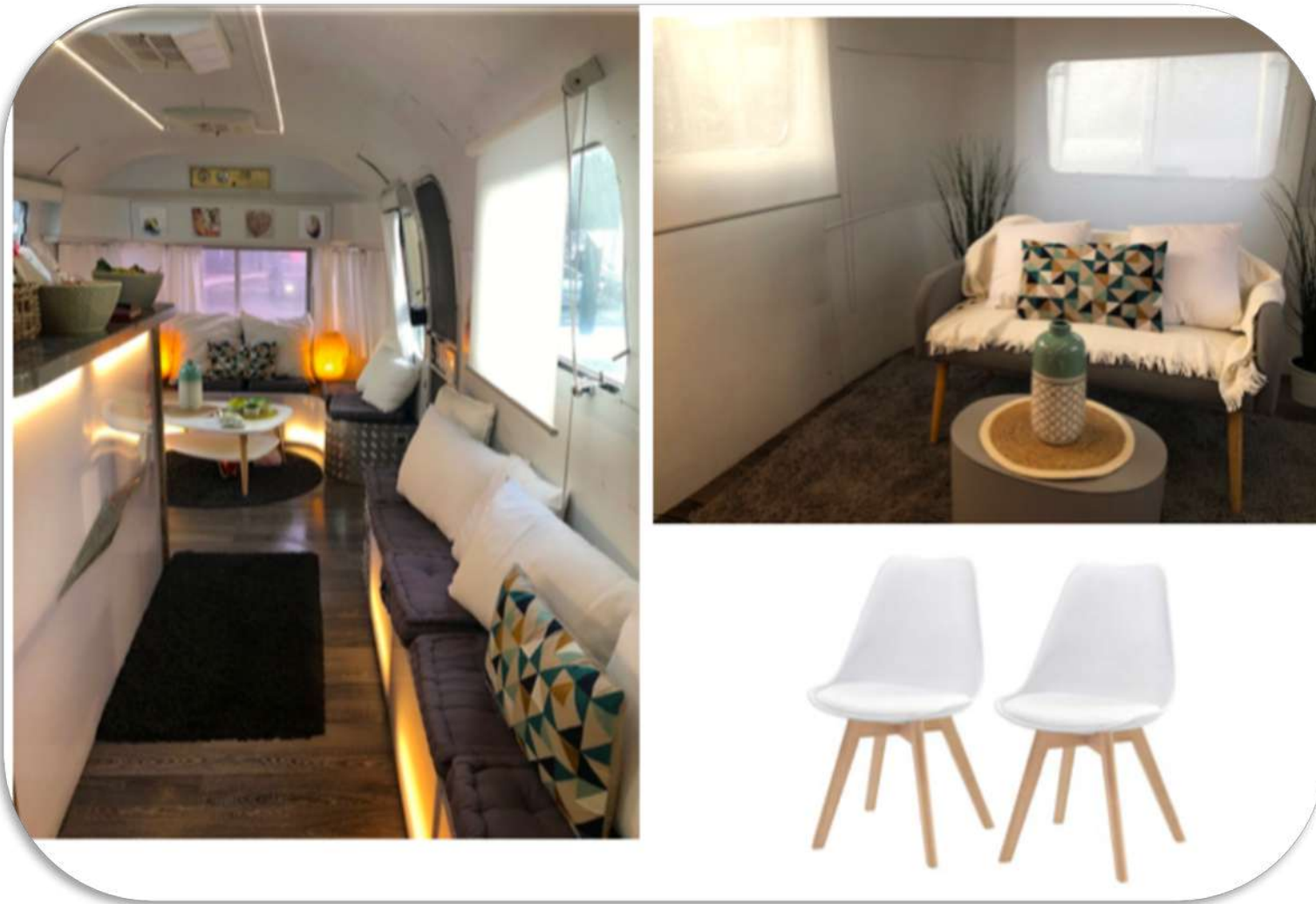


# Lancement de l'opération : Sur le parvis de la Défense (26, 27 & 28 Jun 2018)





# Des professionnels aux côtés des aidants



Nos assistantes sociales accueillent les aidants dans un **espace rassurant** et **confidentiel** afin de répondre à toutes leurs questions et de leur apporter des solutions.

# Une équipe d'assistantes sociales et de CESF

**Elodie VERNEUIL**

Tête du réseau Île-de-France



⋮

**Odile LEBATTEUX**

Tête du réseau Bretagne



« Assistante Sociale Indépendante spécialisée dans l'accompagnement des seniors, des personnes en situation de handicap et de leurs aidants installés à Paris »

« Conseillère en Économie Sociale et Familiale de formation, diplômée universitaire, mandataire judiciaire à la protection des majeurs »





# En route vers de nouvelles destinations



## Notre objectif :

Mener des permanences auprès des aidants sur toute la France.

## Nos actions à venir :

Être présent sur les parkings des centres commerciaux et des hôpitaux.



# Les bénéfices pour votre structure



Associer votre entreprise à un projet innovant en matière de Qualité de vie au travail



Mener des actions de prévention auprès de vos salariés, de vos clients, de vos usagers:  
Symétrie des attentions



Améliorer l'image et la réputation RSE de votre entreprise



Optimiser l'accès à l'information de proximité et l'accompagnement des proches fragilisés par la perte d'autonomie.



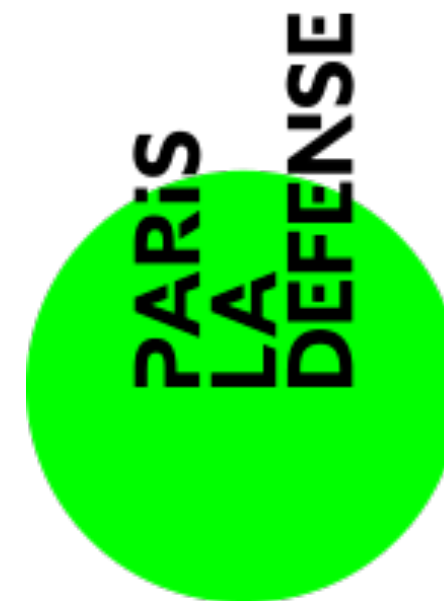
Valoriser l'engagement de votre entreprise auprès des médias



Mobiliser les acteurs locaux autour de cette initiative.



# Nos premiers partenaires



## Nos prix et labels



## Nos partenaires



## Notre réseau





**Nous sommes tous concernés par ce sujet.  
Recevoir du soutien pour continuer à vivre sa propre vie est essentiel.**



En France, nous comptons pas moins de :

- 12 millions de personnes en situation de handicap
- 15 millions de malades chroniques.

Contact :

La compagnie des aidants  
54 rue Molière  
94200 Ivry-sur-Seine  
Tel: 01 76 28 40 81  
[www.lacompagniedesaidants.org](http://www.lacompagniedesaidants.org)

Claudie Kulak :  
06 07 42 24 20  
[ckulak@lacompagniedesaidants.org](mailto:ckulak@lacompagniedesaidants.org)